



Namaste

Homöopathie

ein integraler Bestandteil meiner holistischenn Therapie

präsentiert von

Dr. med. vet. Andreas Roesti, 3752 Wimmis

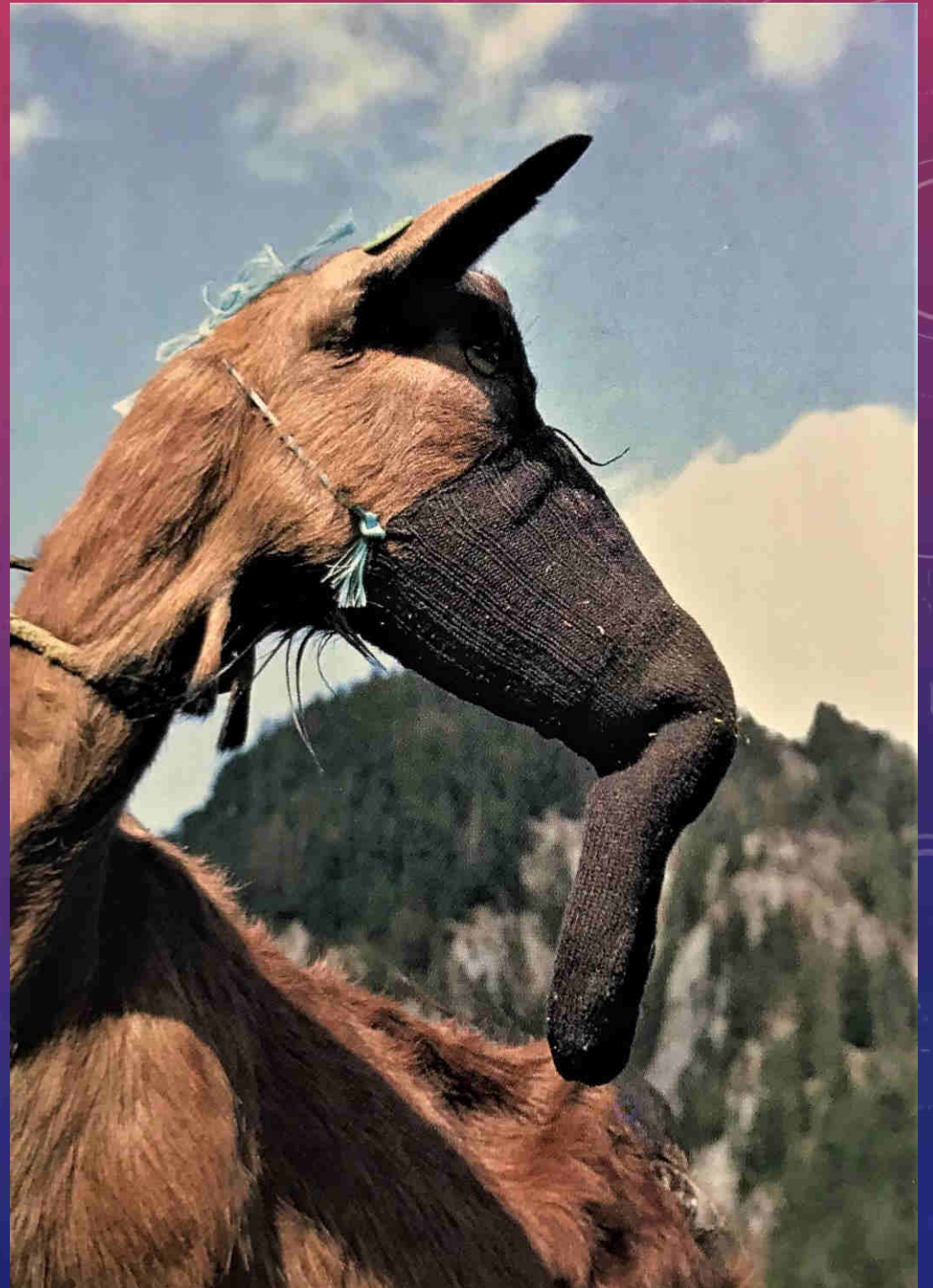
www.manimalbalance.jimdo.ch

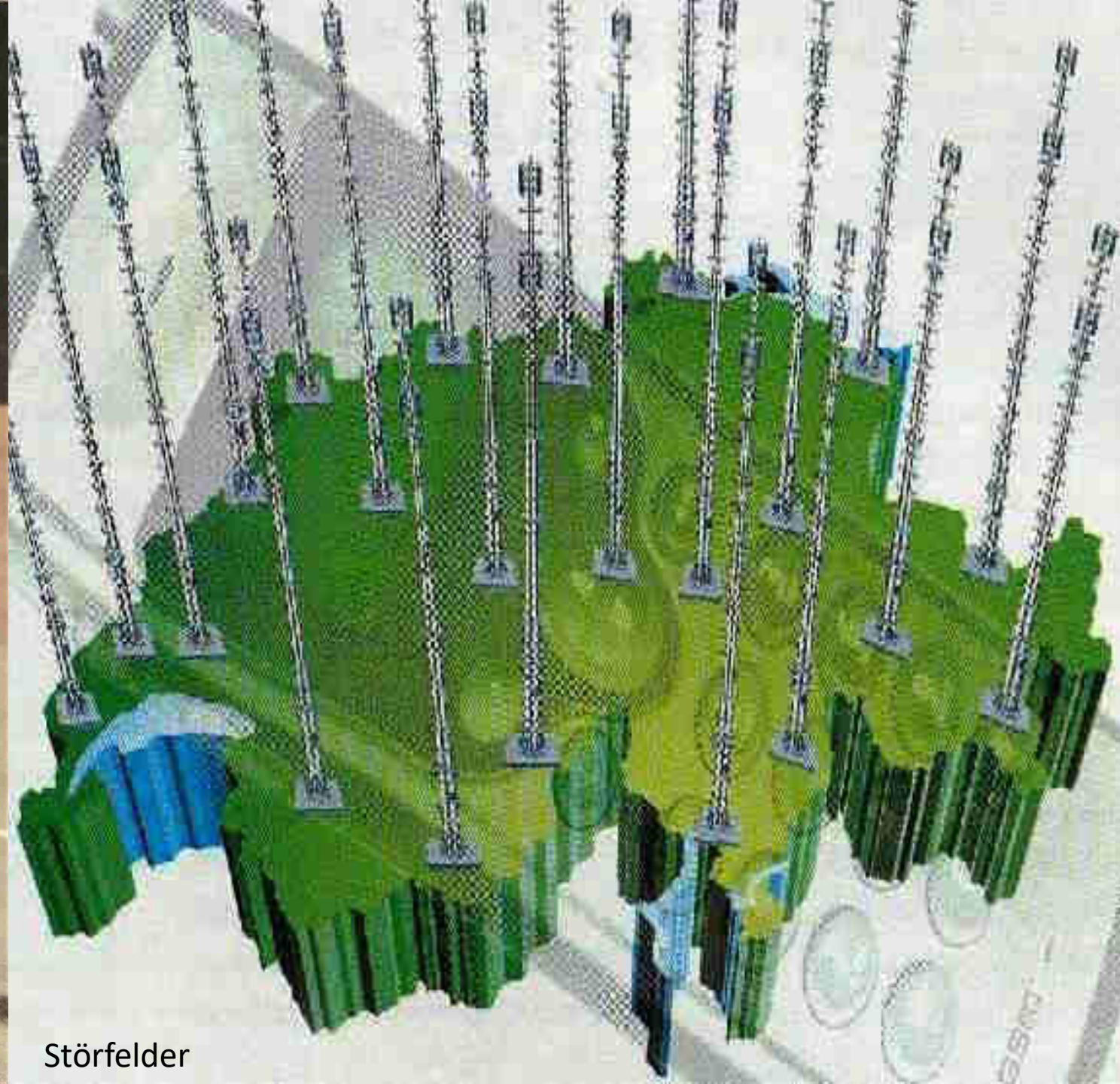
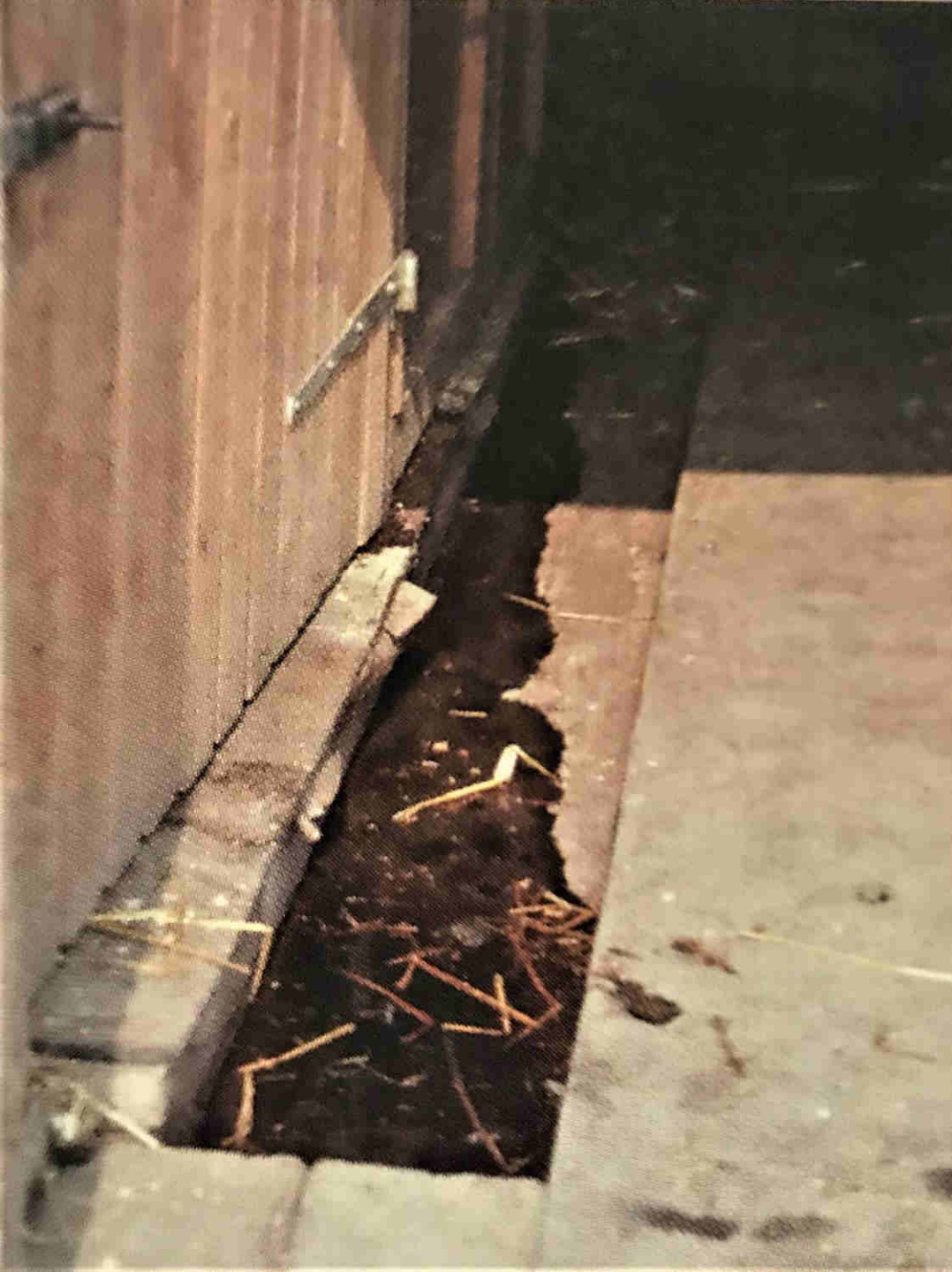










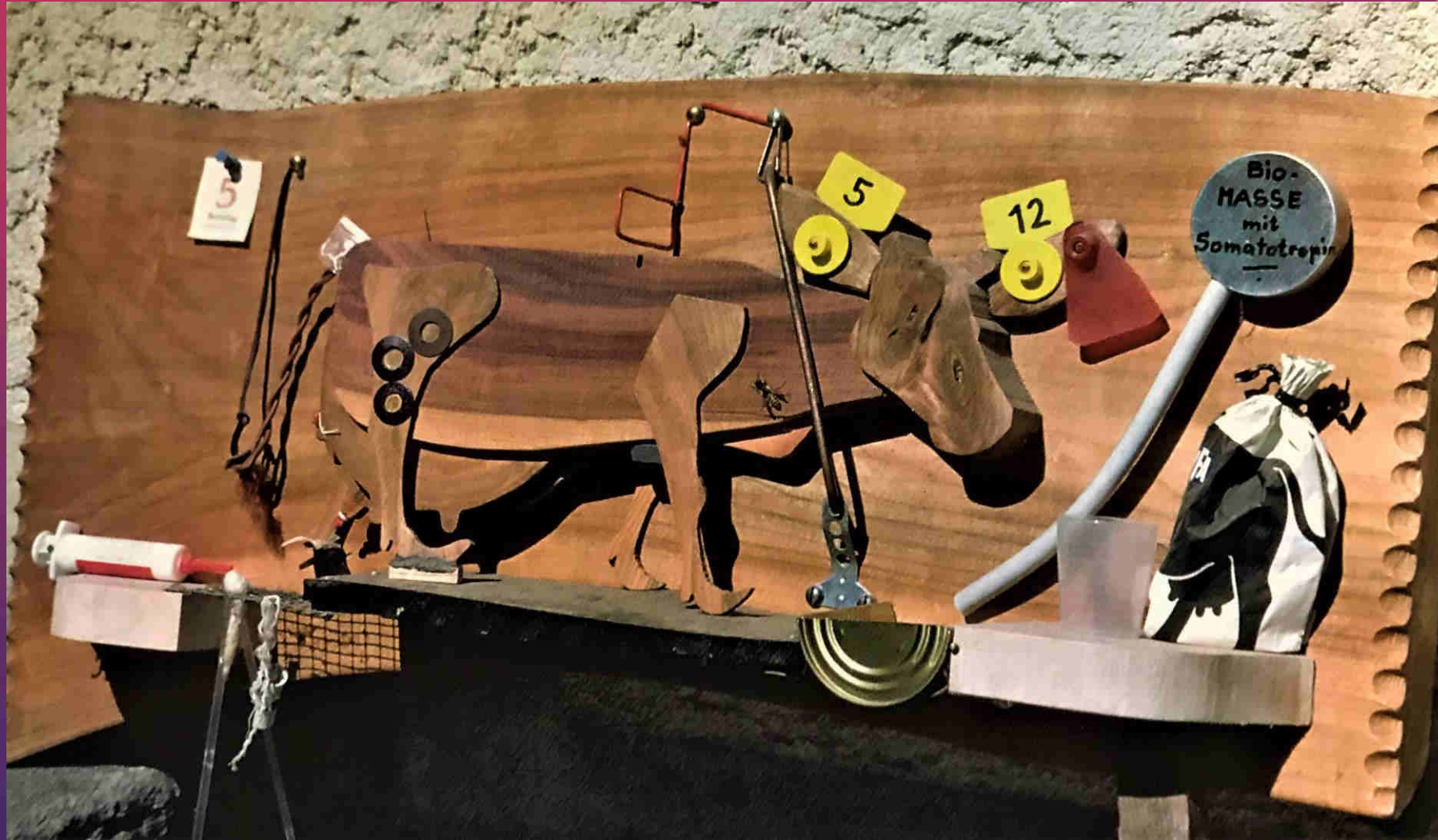


Störfelder



M. Gurwitsch

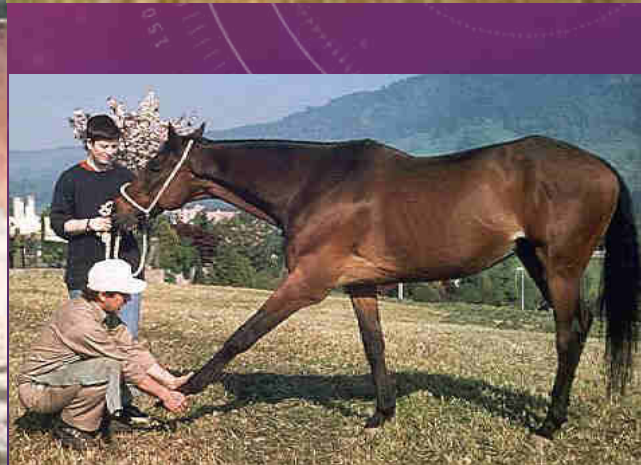
Oszillation: blockierte formation reticularis im Hirnstamm durch ein starkes Störfeld (Histamin)



Inversion: refl. Blockade des Ggl. stellare, oder mechanische Blockade der 1. Rippe



Inversion, Blockade der 1. Rippe











Ausmerzen der Störfelder

Exogene- (4G, 5G, Ketten, Stahlbänder, Piercings, Tattoo, PM10 Partikel, Umweltgifte aller Art, Dioxin, Kerosin, Wurmmittel, Pestizide, Herbizide, Insektizide, Weichmacher, Lösungsmittel, etc.)

Endogene- (Magengeschwüre, Haemorrhoiden, Zähne, Prothesen, Ohr, Tumore, etc.)

Jatrogene- (Narben, Impfbelastungen, Hg, Formaldehyd, Röntgen, MRI, Infusionen, künstliche Gelenke mit Titan, endoskopische Inspektion oder Operation durch den Nabel)

Was bringt den Doktor um sein Brot: die Gesundheit und der Tod. Darum hält der Arzt, auf dass er lange lebe, beides in der Schwebel

Psychische- (s .Folie)

Mentale- / Geistige- (s.Folie)

Seelische – Traumen (Todesfall, Scheidung, Gewaltopfer, Aborte, Fehlgeburte, Trauer, Panikattaken, Phobien, Unfallopfer, Zwangshandlungen)

BIORESONANZ / TECHNISCHE GERÄTE

Wer arbeitet mit Bioresonanz ?

Wer repertorisiert mit einem Computer ?

Wer repertorisiert durch Kenntnis der Arzneimittel ?

Wer arbeitet mit LASER ?

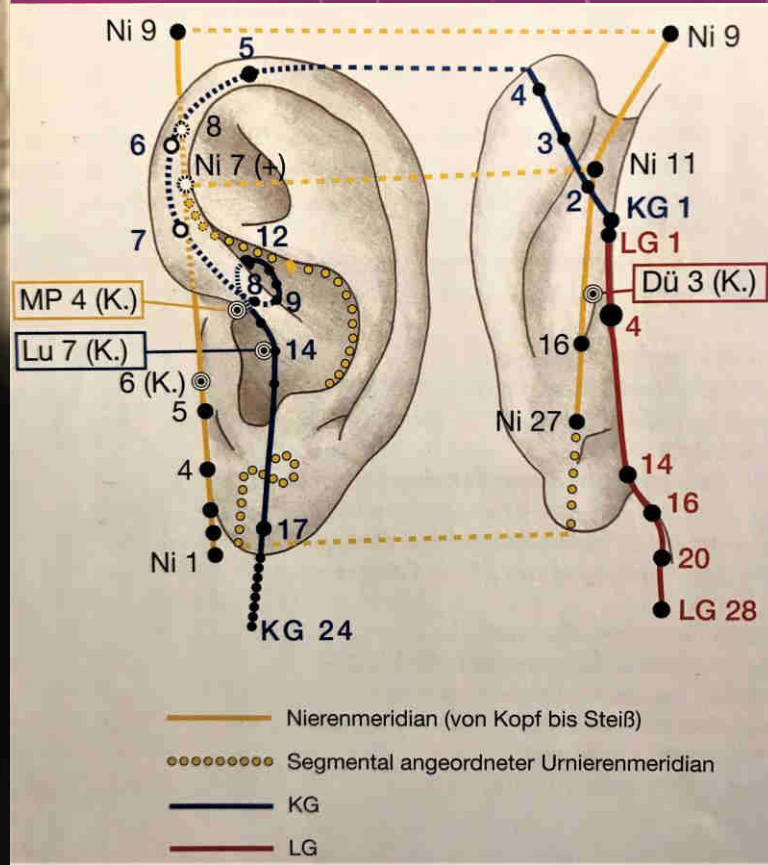
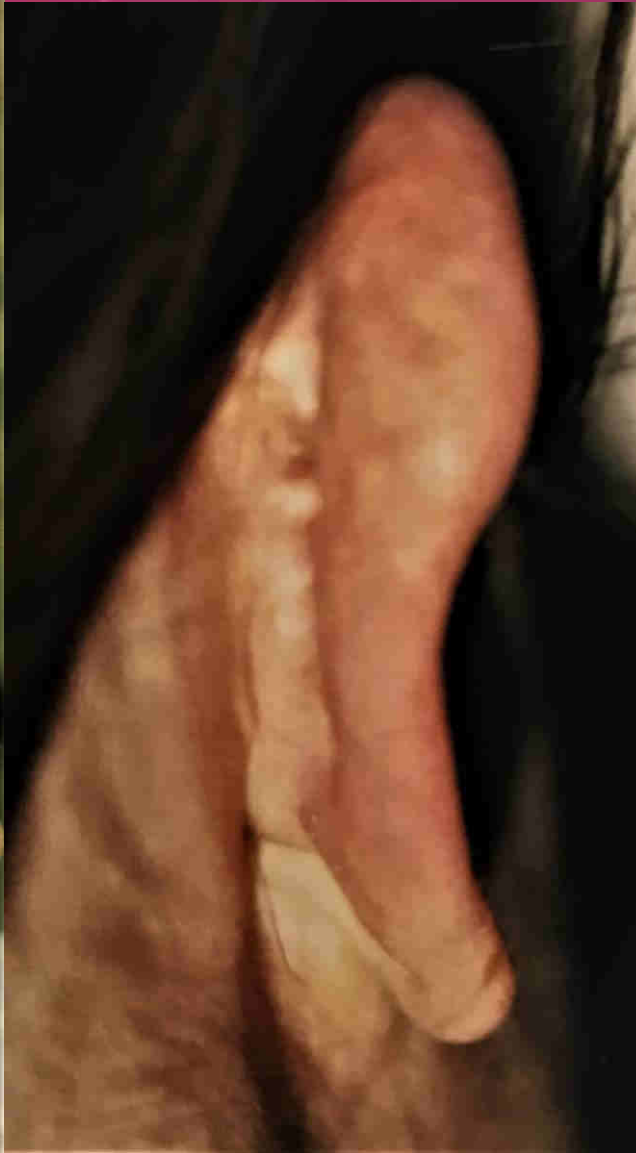


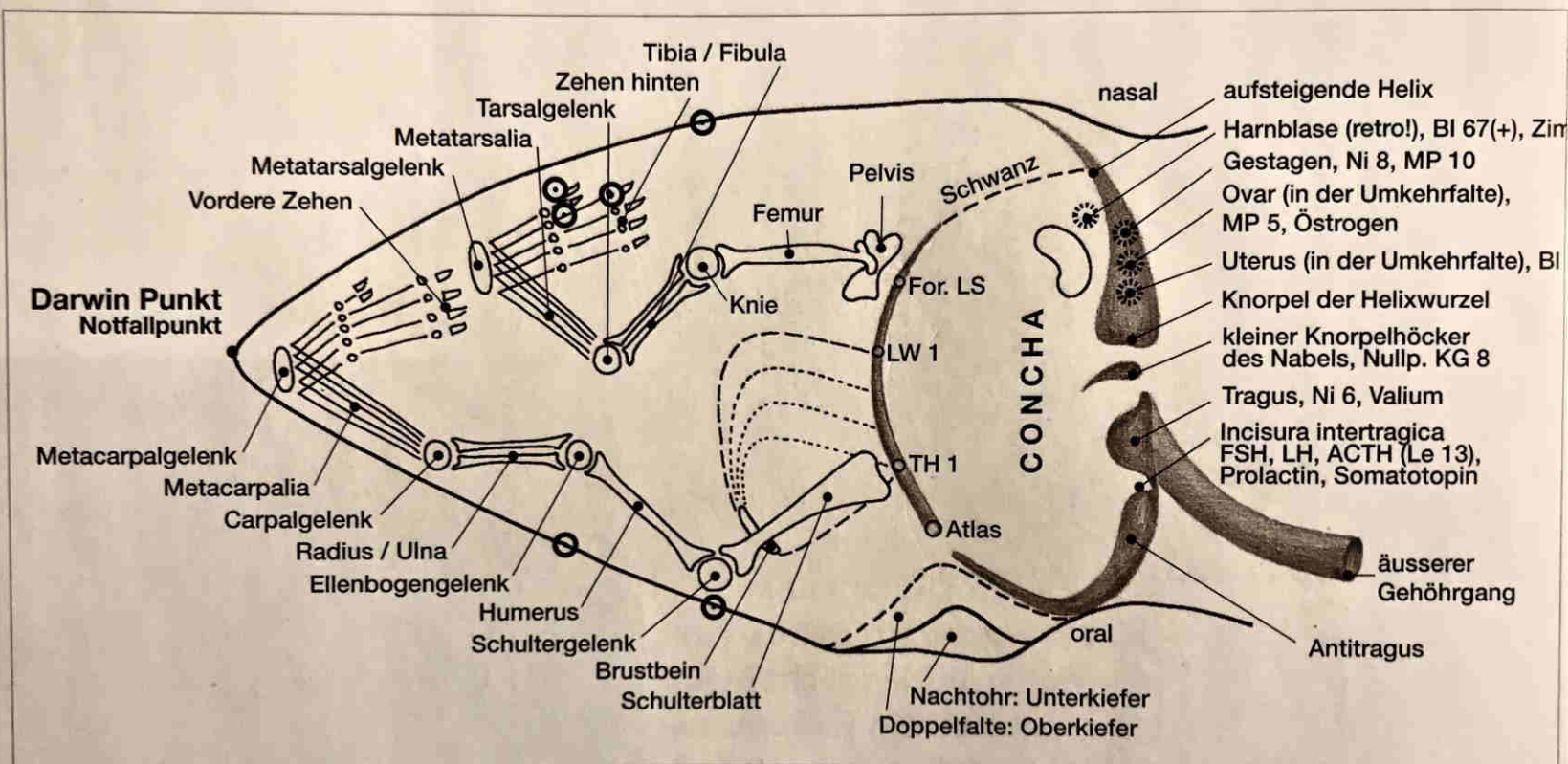
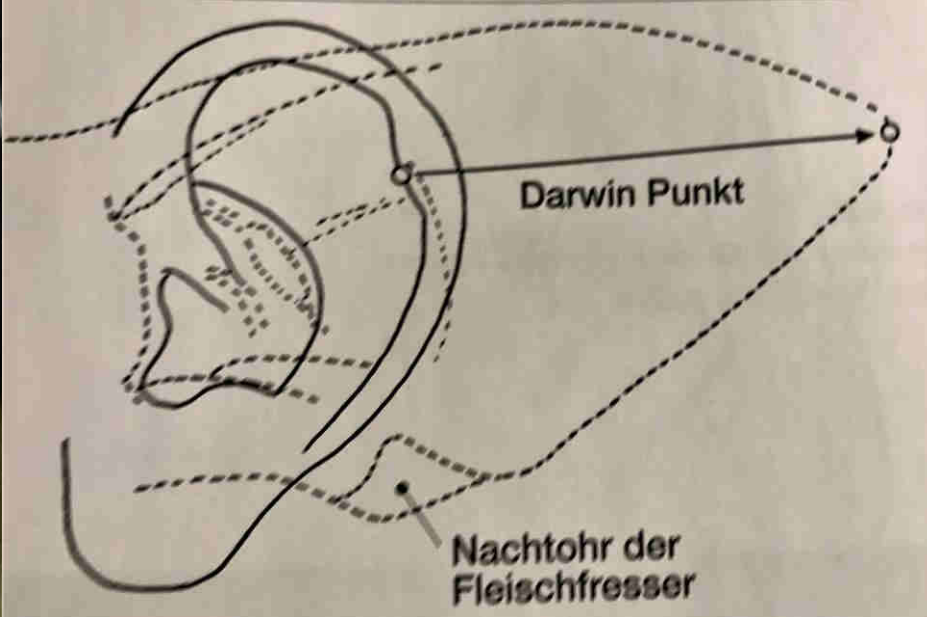
Verspiegeltes Polaroidfilter, oder Yin Hand



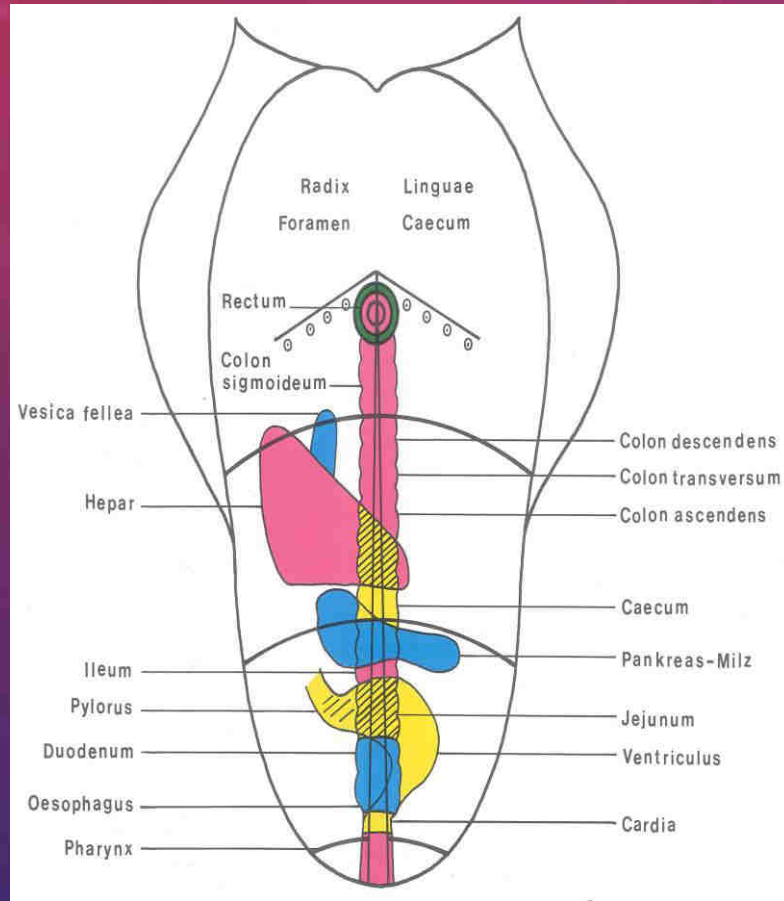


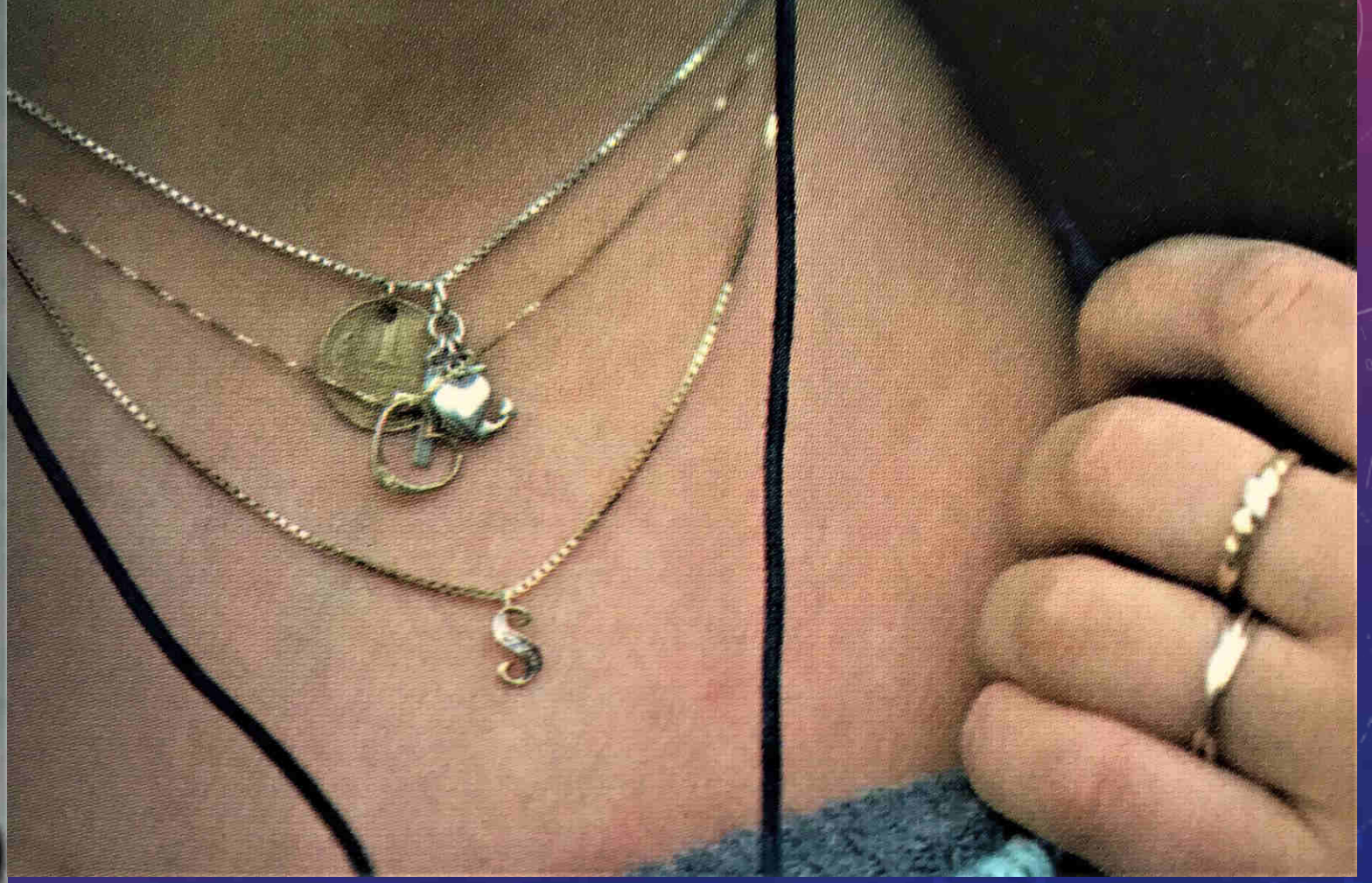
7 11:45

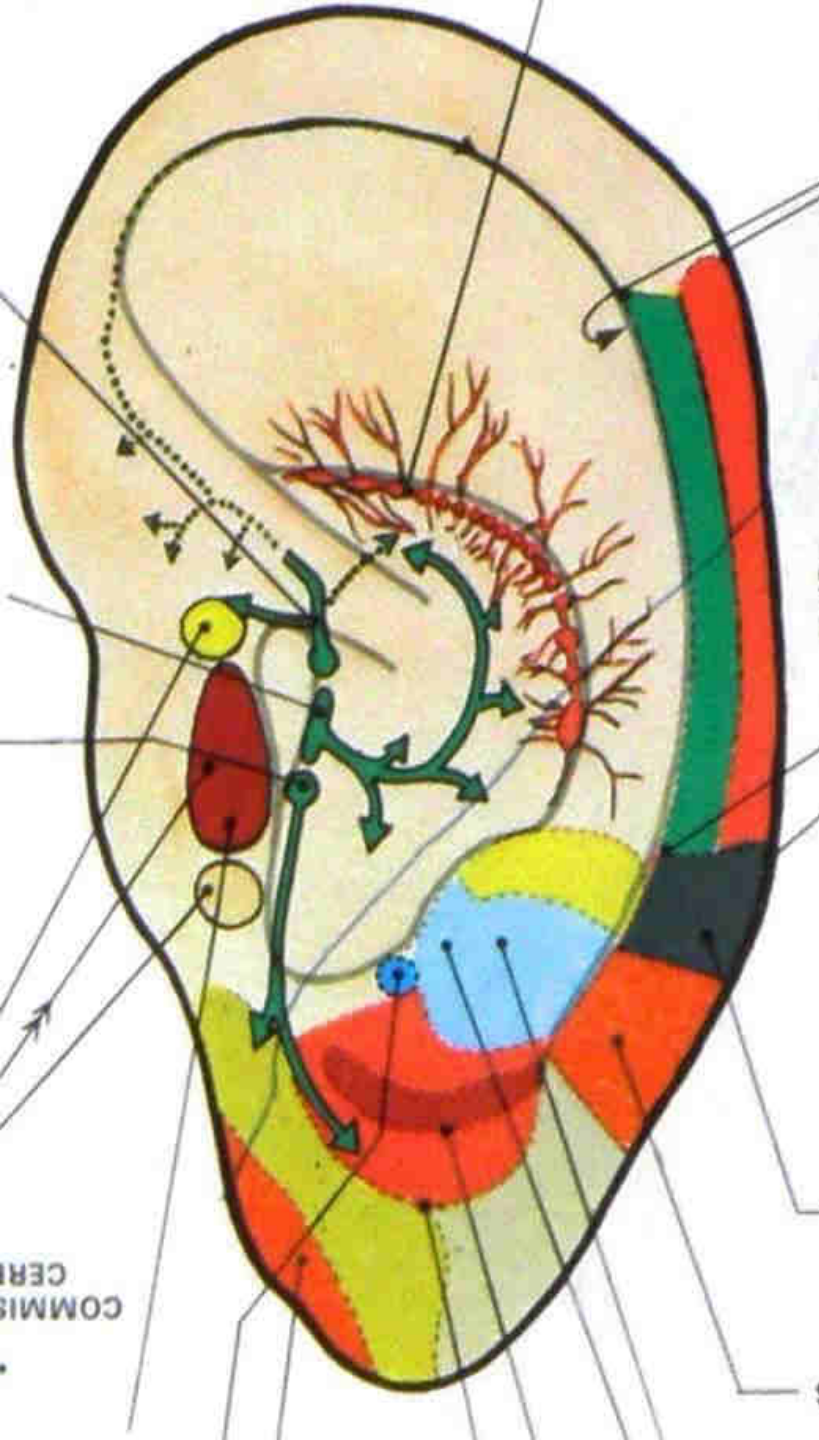


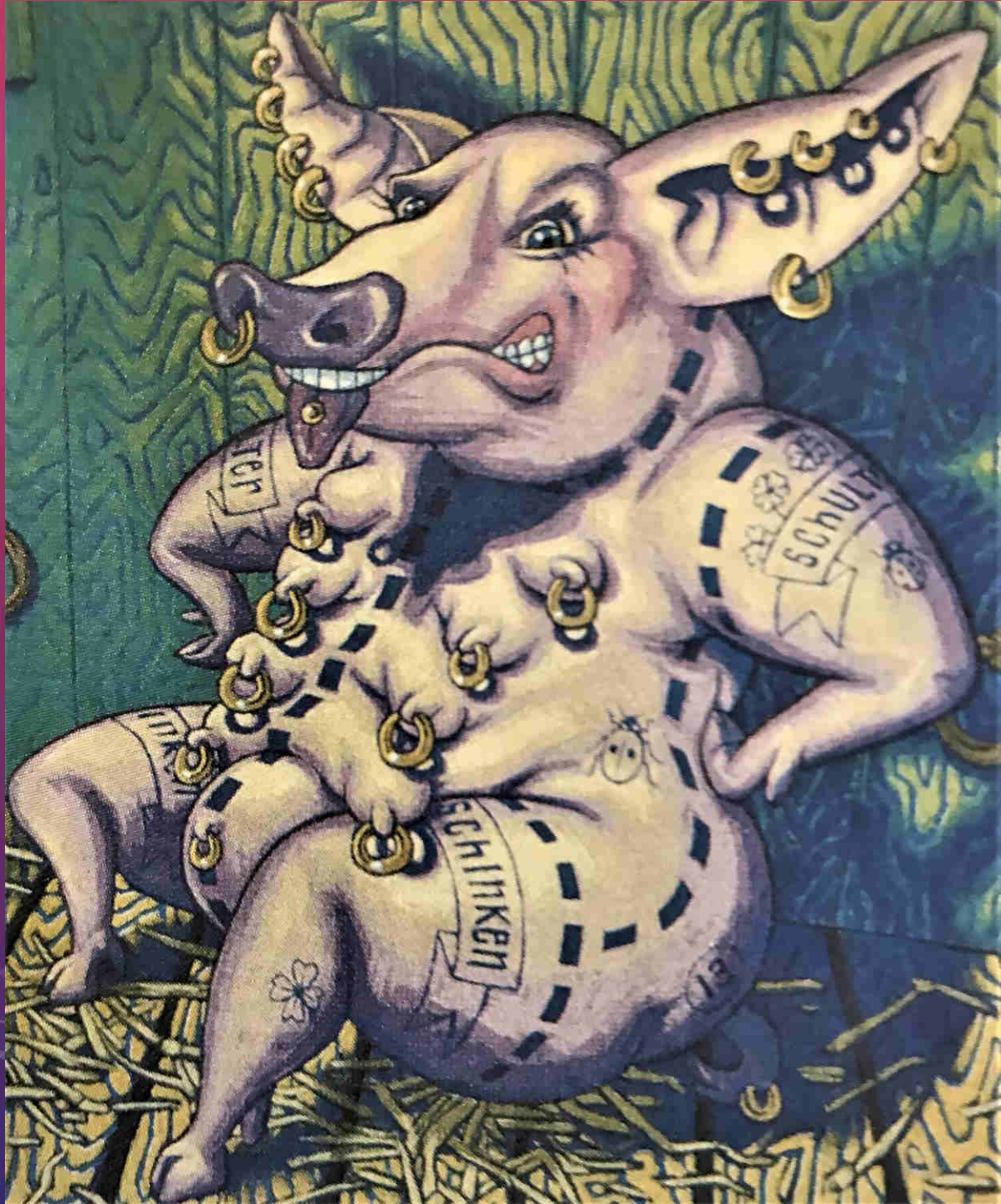


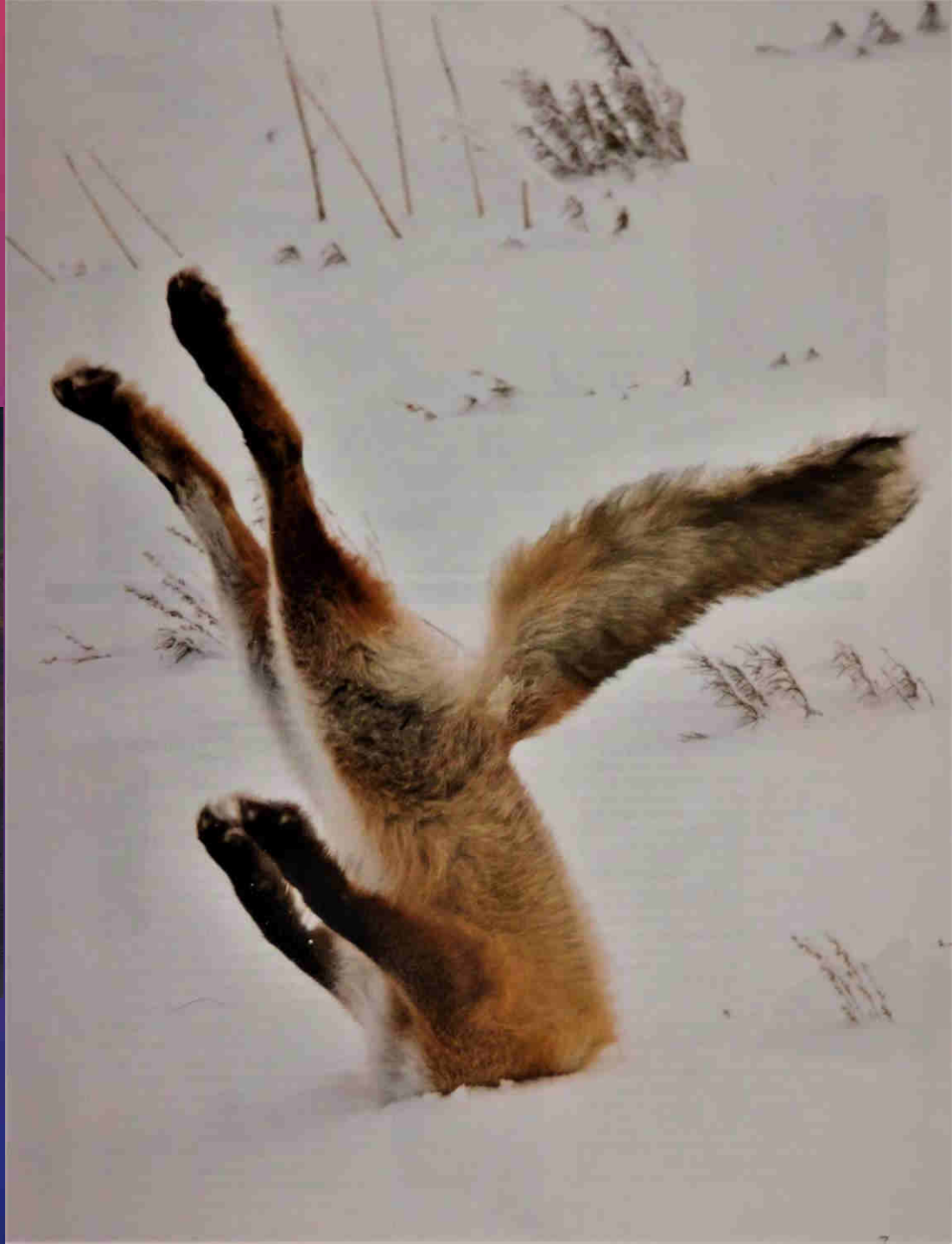












Warum hilft Homöopathie ? Was passiert da ? Ist es ein Placebo Effekt ? Ist es Wodoo ?

Es ist ja nichts drin, also kann es auch nicht helfen!!
Gibt es unter den “Homöopathika” Nocebo Effekte?

In der Fachzeitschrift für Radiästhesie und Radionik habe ich den Beweis erbracht, dass Homöopathie oder immaterielle Substanzen tatsächlich wirken.

Energietransfer im elektromagnetischen Mikrowellenbereich nach
der Formel:

$$E = h \cdot f$$

h = Plank'sche Konstante = $6.626 \cdot 10^{-34}$ **Joulesekunde** (Plank'sches Wirkungsquantum = Verhältnis von Energie E und Frequenz f eines Photons). Ein Photon wird als Teilchen und als Welle beschrieben (Dualismus)(Quantenphysik) (wird als **Wirkung** definiert)

f = Frequenz eines Mittels, eines Chakras, eines Systems, etc. in **1/sec**

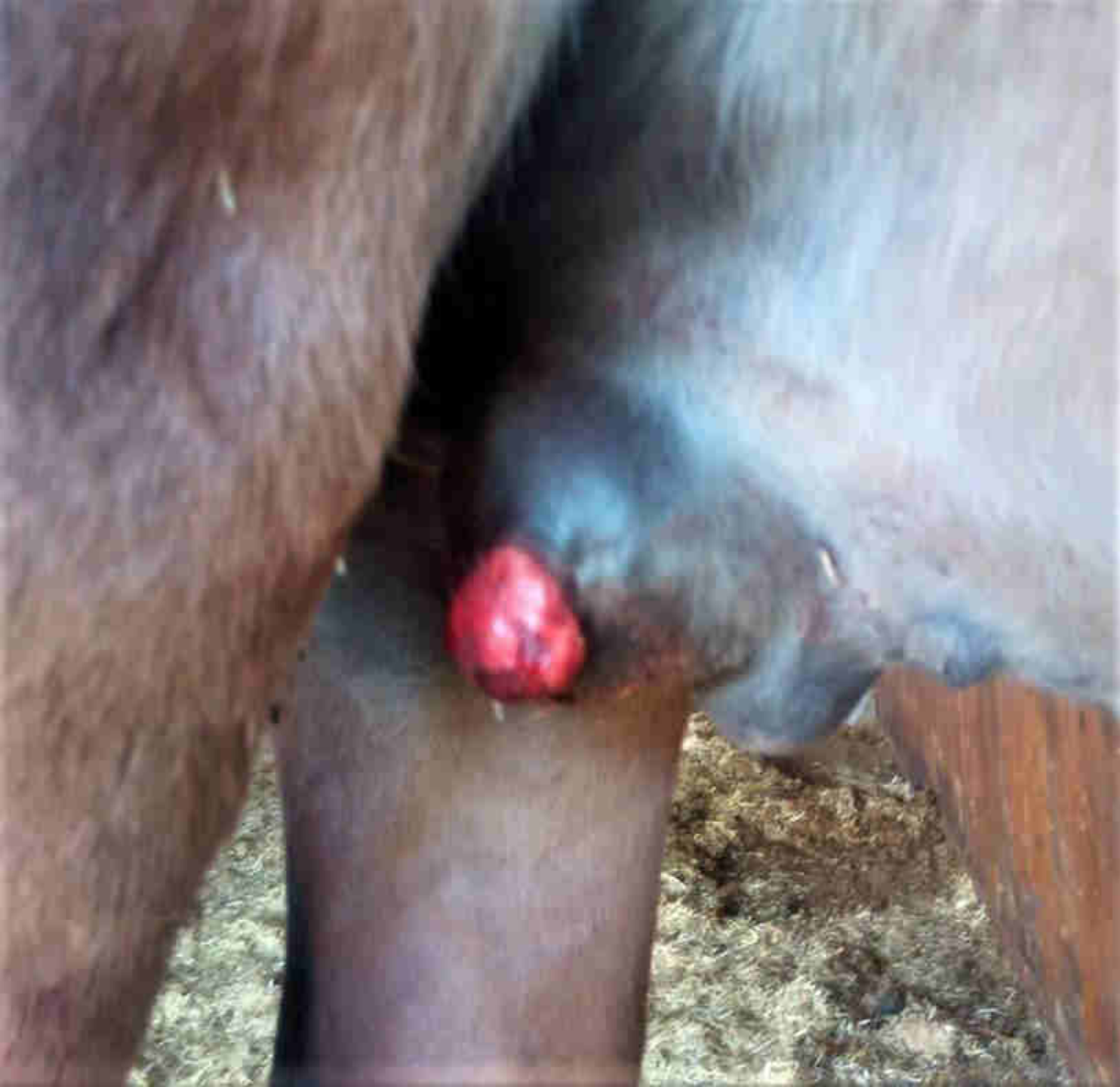
Daniel Perret hat in Südfrankreich bei den Insekten eine Frequenz von 256 Herz gemessen.

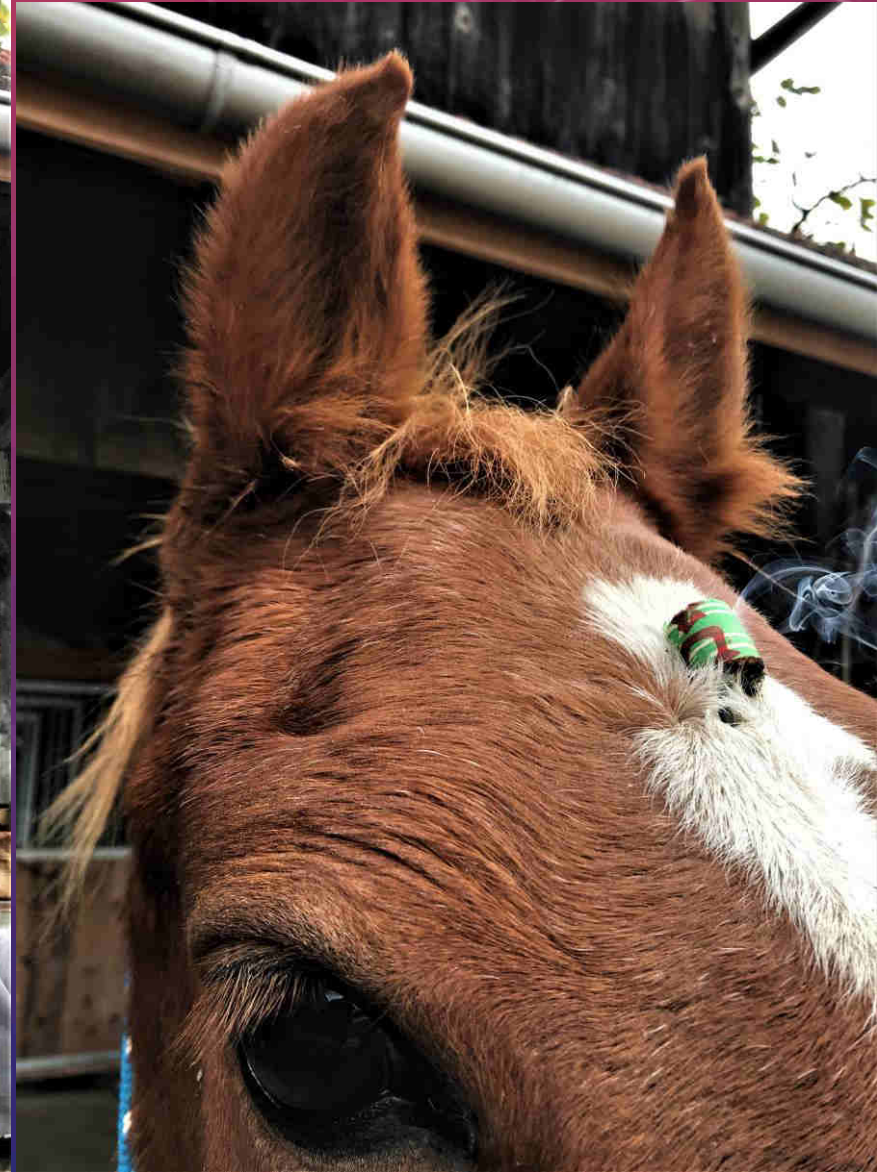
Dabei wird der Umgebung eine “Himmelsfrequenz” induzierte Energie von

$$E = 6.626 \times 10^{-34} \text{ Joule sec} \times 256 \text{ 1/sec übertragen} \rightarrow \rightarrow 1696 \times 10^{-31} \text{ Joule}$$

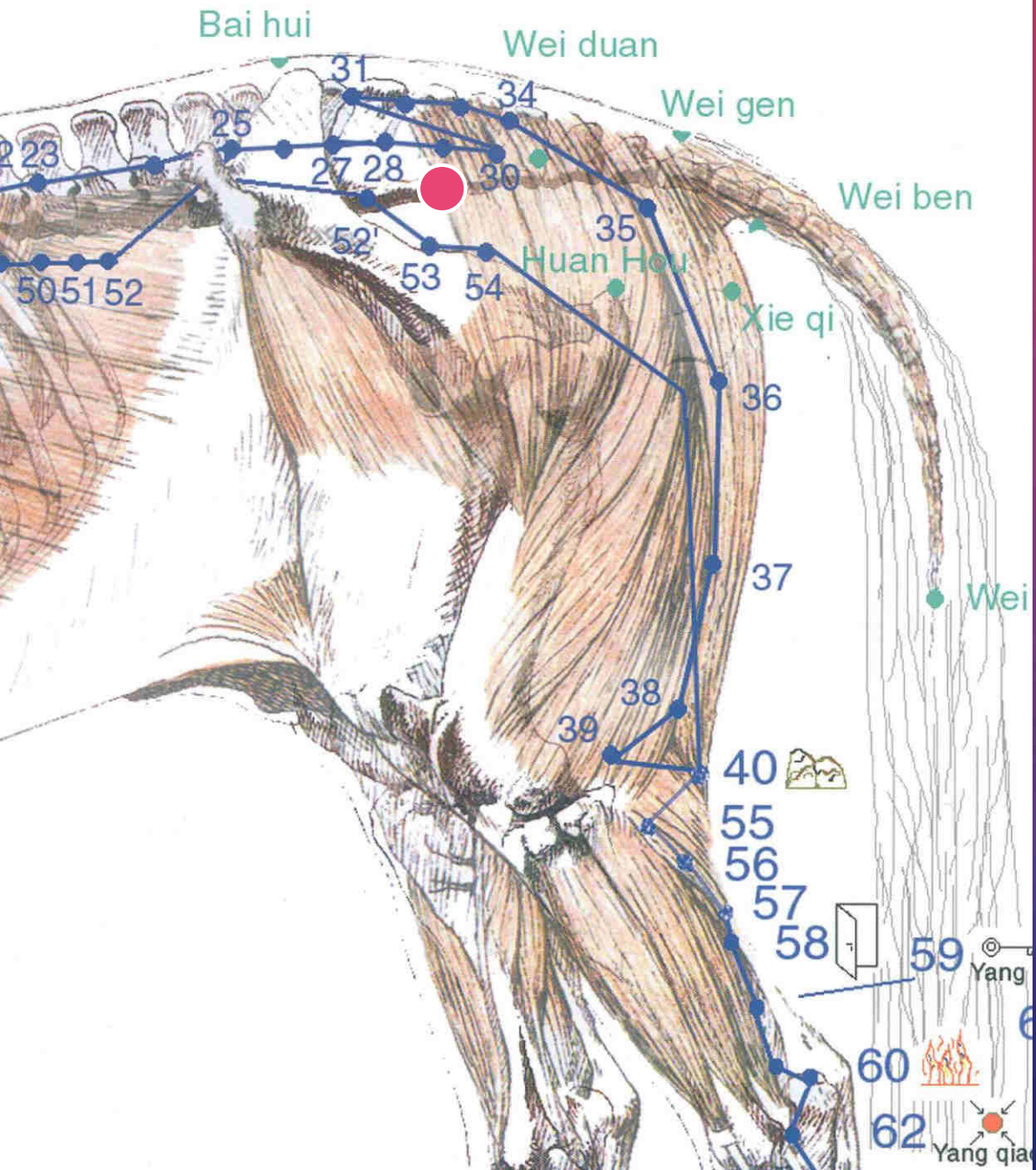
Warum hilft Akupunktur?







FM, vorbehandelt mit Rota TS und Metronidazol. *C.pyogenes* NNH Katarrh.
Eigen Nasenschleim-Blut Nosode, Moxa auf Yintang, Rescue, Klinoptilolith



○ BL52-1

Punkt über dem m. gluteus profundus

Herpes Punkt
Umweltgift Punkt



Phytotherapie, Niedrigpotenzen, Hochpotenzen

- Avogadro'sche Zahl: D24 / C12

Similimum

Optimum

Supremum

Das sympathische und parasympathische Nervensystem

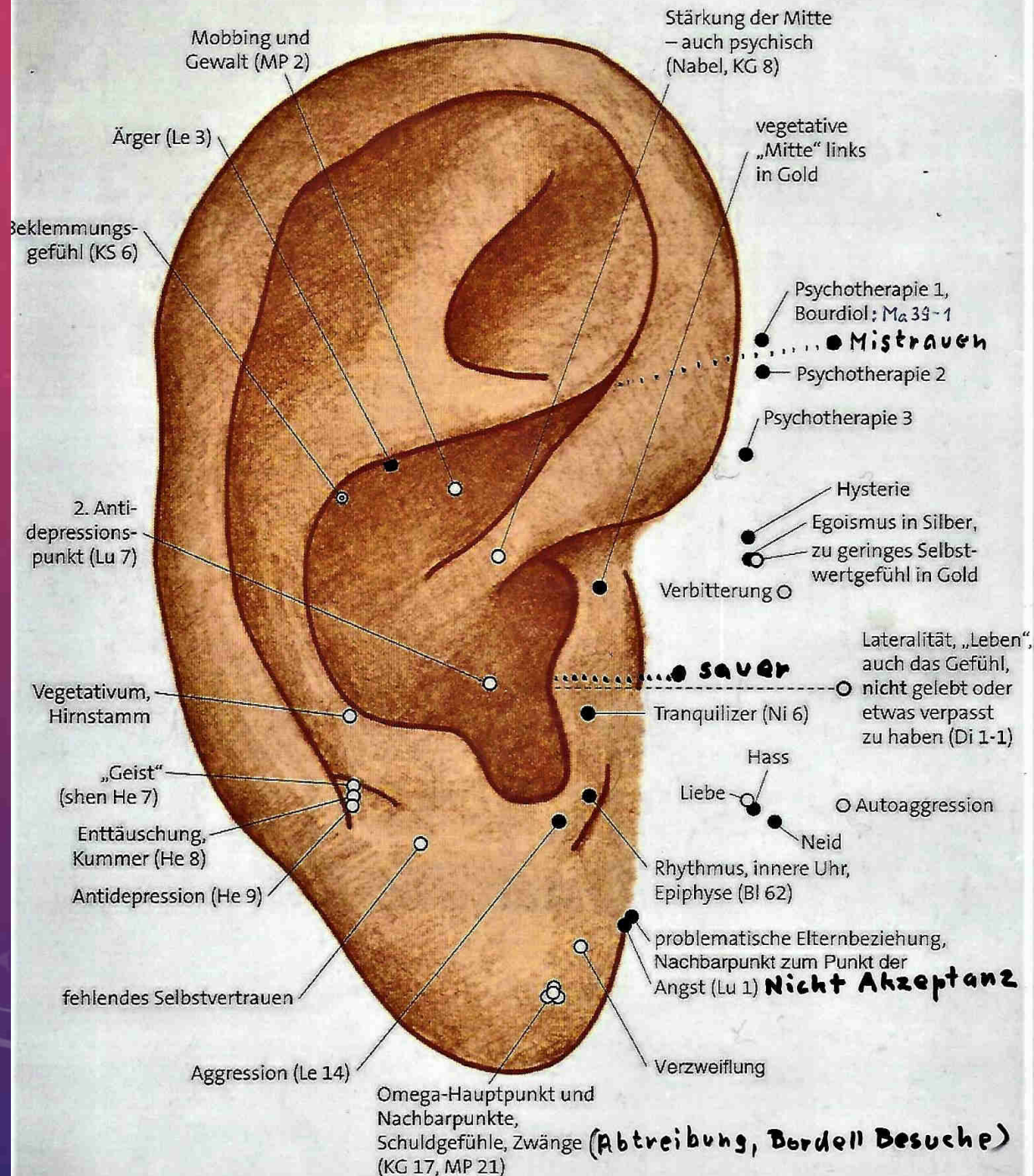
Medikamente, Futter, Zusätze, etc. der Patienten austesten !!!

Aura Messung

Periphere Auflage heisst Zufuhr

Zentrale Auflage heisst Wegnahme





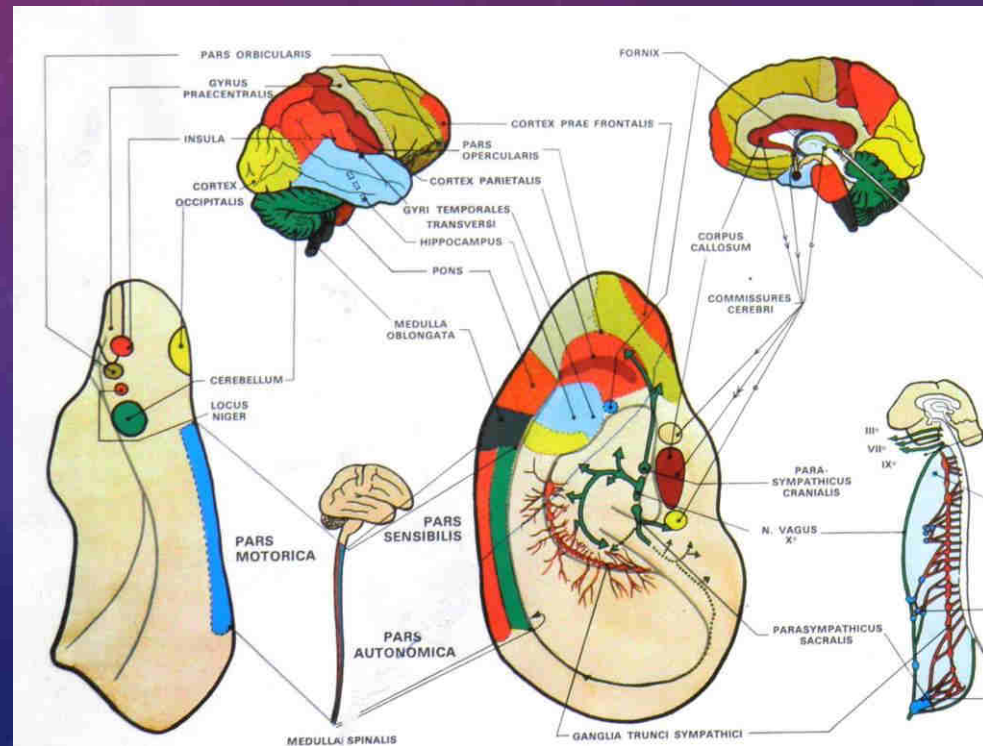
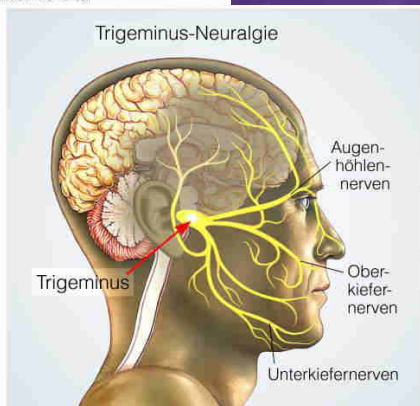
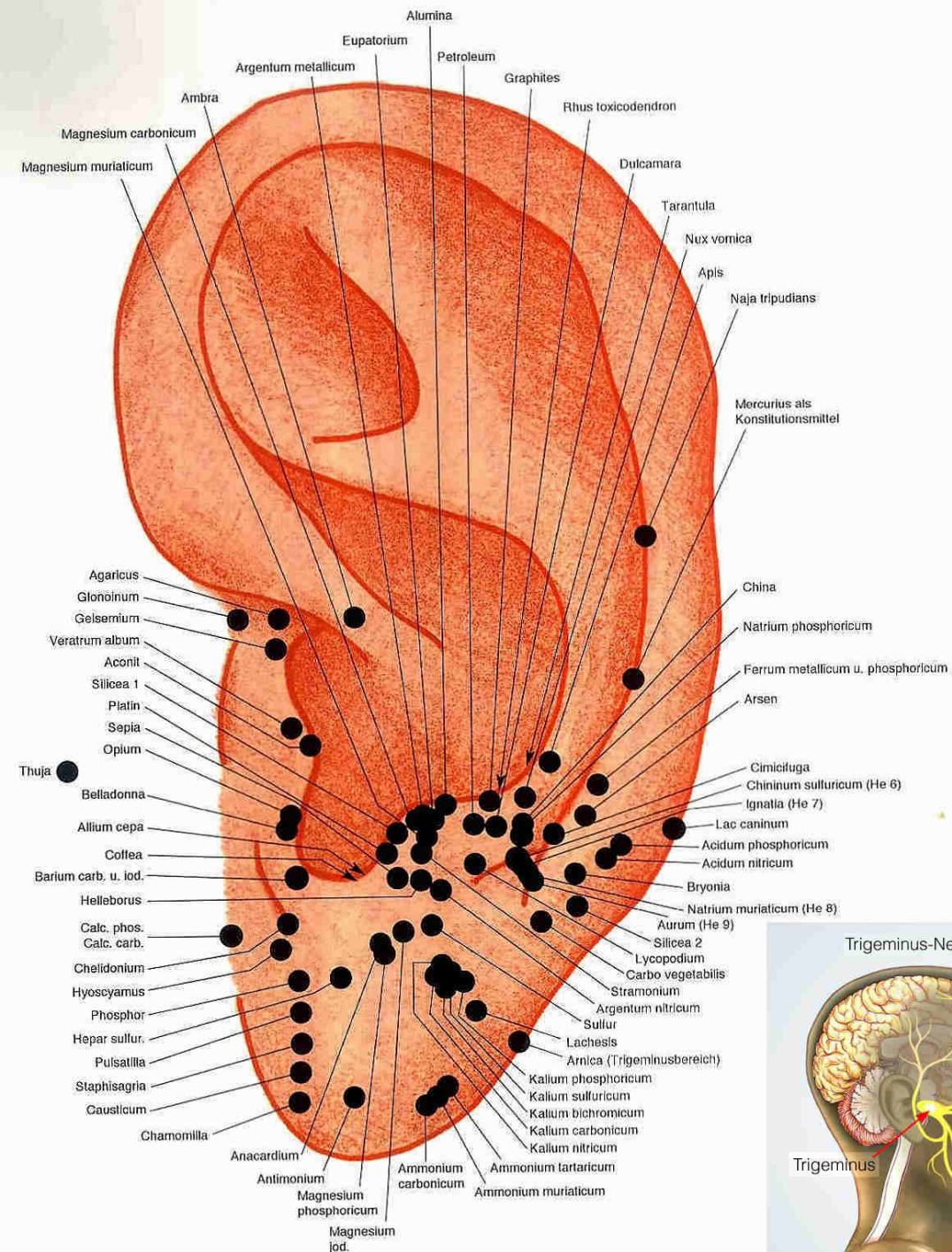
Emotion	Blütenessenz	Emotion	Blütenessenz
Aggression	> VINE > Fringed Violet	Liebe	> Yellow Star Tulip
Angst	> MIMULUS > Forget me not > Southern Cross	Mobbing (auch Gewalt, Z.n. Vergewaltigung)	> Tansy
Antidepression 1 (Herz)	> WILLOW > St. John's Wort > Peachflowered Tea-tree > Waratah	Neid	> Billy Goat Plum
Antidepression 2 (Lunge)	> CENTAURY > Golden Ear Drops > Old Man Banksia	problematische Elternbeziehung	> Forget me not > Southern Cross
Ärger	> VERVAIN	Psychotherapie 1 Bourdiol	> CHESTNUT BUD, > Sturt Desert Rose
Autoaggression	> Mulla Mulla 2	Psychotherapie 2	> Cosmos
Beklemmungsgefühl	> Quaking Grass > Freshwater > Mangrove	Psychotherapie 3	> Dill
Egoismus in Silber	> OLIVE	Rhythmus, innere Uhr	> IMPATIENS > Fairy Lantern > Sunflower
Enttäuschung, Kummer	> ROCK ROSE 2 > Five Corner, Spinifex	Schuldgefühle	> ASPEN, WATER VIOLET
fehlendes Selbstvertrauen	> Bush Iris	Selbstwertgefühl, zu geringes in Gold	> OLIVE
„Geist“ (shen)	> HOLLY	Stärkung der Mitte – auch psychisch	> Fawn Lily, Saguaro > Paw Paw
Hass	> Blue China Orchid	Tranquilizer	> WALNUT, Larkspur > Dog Rose of the Wild Forces
Hysterie	> Pink Fairy Orchid	vegetative „Mitte“ links in Gold	> Red Lily
„Leben“, auch das Gefühl, nicht gelebt oder etwas verpasst zu haben	> SCLERANTHUS > Black Eyed Susan > Sunshine Wattle	Vegetativum (Hirnstamm)	> Hibbertia
		Verzweiflung	> Isopogon
		Zwänge	> Angelica, Milkweed > Sturt Desert Pea
		Verbitterung	> Hoivind's Tongue, Cal
		Mistraven	Gentian

Tabelle 1 – Schrifterklärung für die Blütenessenzen:

VERSALIEN: AUS ENGLAND (DR. BACH), Normalschrift: aus Kalifornien, Kursivschrift: Bush-Flower-Essences aus Australien, Kursivschreib-Typen: Living Essences aus Australien

Die meisten Homöopathika haben Resonanz am linken Ohr, auf dem magnetischen System

Frage: vorallem wo ?



Was haltet Ihr von homöopathischen complex Präparaten, die auf dem Markt sind ?

- z.B. Similasan: Augentropfen, Magen-Darm, Niere-Blasen, Hautausschlag, Arn comp.
Heel: Traumeel, Kalmia, Arnika Heel, Euphorbium comp., Entzündungstropfen, etc .
Vaccinen: Dipht-Tetanus Al, Covit 19 Al, Corona BA4, BA5, Lipid-Nanopartikel, Salze, Zucker, S-,N-M-,E-Proteine

Viele Vaccinen enthalten **Thiomersal, Formaldehyd, Aluminiumhydroxid, ua.**

Nocebo Effekt

Wie entgiften Sie eine Impfbelastung ?

Fasten, Paraffin, Kohle, Bentonit, Zeolith, Isopathische Nosode,

Drainagemittel: Solidago, Crataegus, Hydrastis, Chelidonium in D4 ?

Grüntee (80%), Granatapfel (80%), Aroniasaft (97%), Salbei gegen alle Viren

Entstören von Räumen mit Blumen:

Zimmerpflanzen sehen nicht nur gut aus, sie können auch für gutes Raumklima sorgen. Z.B. 10 luftreinigende Pflanzen, die Schadstoffe effektiv aus der Luft filtern.

1. **Grünlilie** als Raumklima-Wunder, verstoffwechselt Schadstoffe der Luft wie Formaldehyd, Benzol, CO, CO₂, etc.
2. Drachenbaum als luftreinigende Pflanze
3. Gemeiner Efeu hilft sogar gegen Schimmel, erhöht die Luftfeuchtigkeit und verhindert den Flug von Schadstoffpartikeln, PM10
4. Efeutute ist gut fürs Auge
5. Bogenhanf passt gut ins Schlafzimmer
6. Kentia-Palme, die große luftreinigende Pflanze
7. Dieffenbachia: Nur gucken, nicht anfassen
8. Chrysantheme: Farbenfroher Luftreiniger
9. Einblatt / Friedenslilie: Ganzjähriger Luftfilter
10. Fensterblatt schafft Dschungel-Flair

Applikation der Homöopathika bei Tieren ?

Globuli, Nr.1, Nr.2, etc., Niedrigpotenzen \leftrightarrow Hochpotenzen

Flüssig

Kristallines Pulver, Nosoden

Verdünnt ? In Wasser, Alkohol

Blüten-Essenzen, gehen die jemals in dem Fläschen zu Ende ?

Unterschied Mensch - Tier ?



Erfolgsmessung nach der Therapie ? Wie ?

Pendel

Rute

Kinesiologisch

Bioresonanz

Verspiegeltes Polaroid-Filter und RAC / VAS →→ Aura Messung

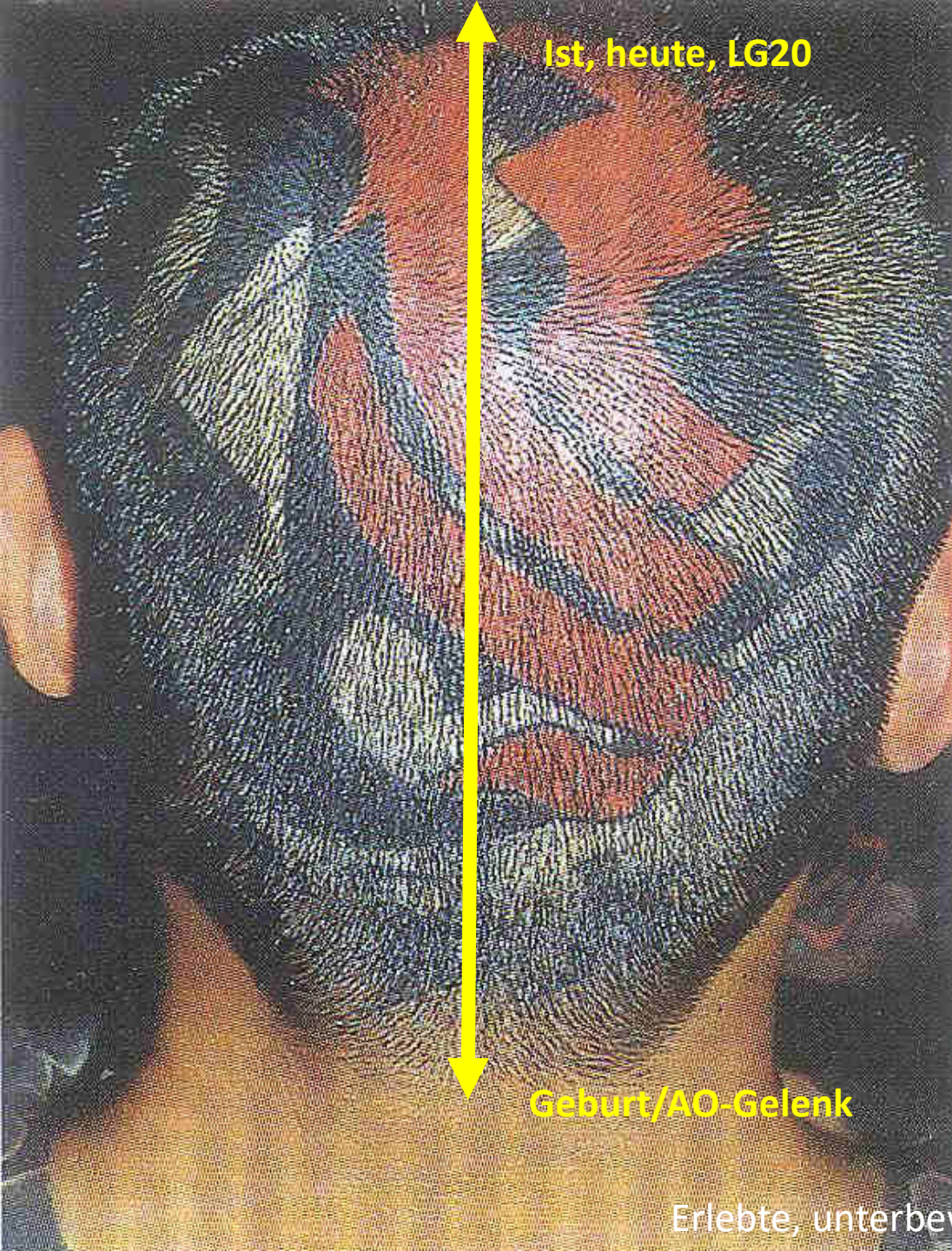
Bauchgefühl



Wie oft muss ich meine Globuli geben ?

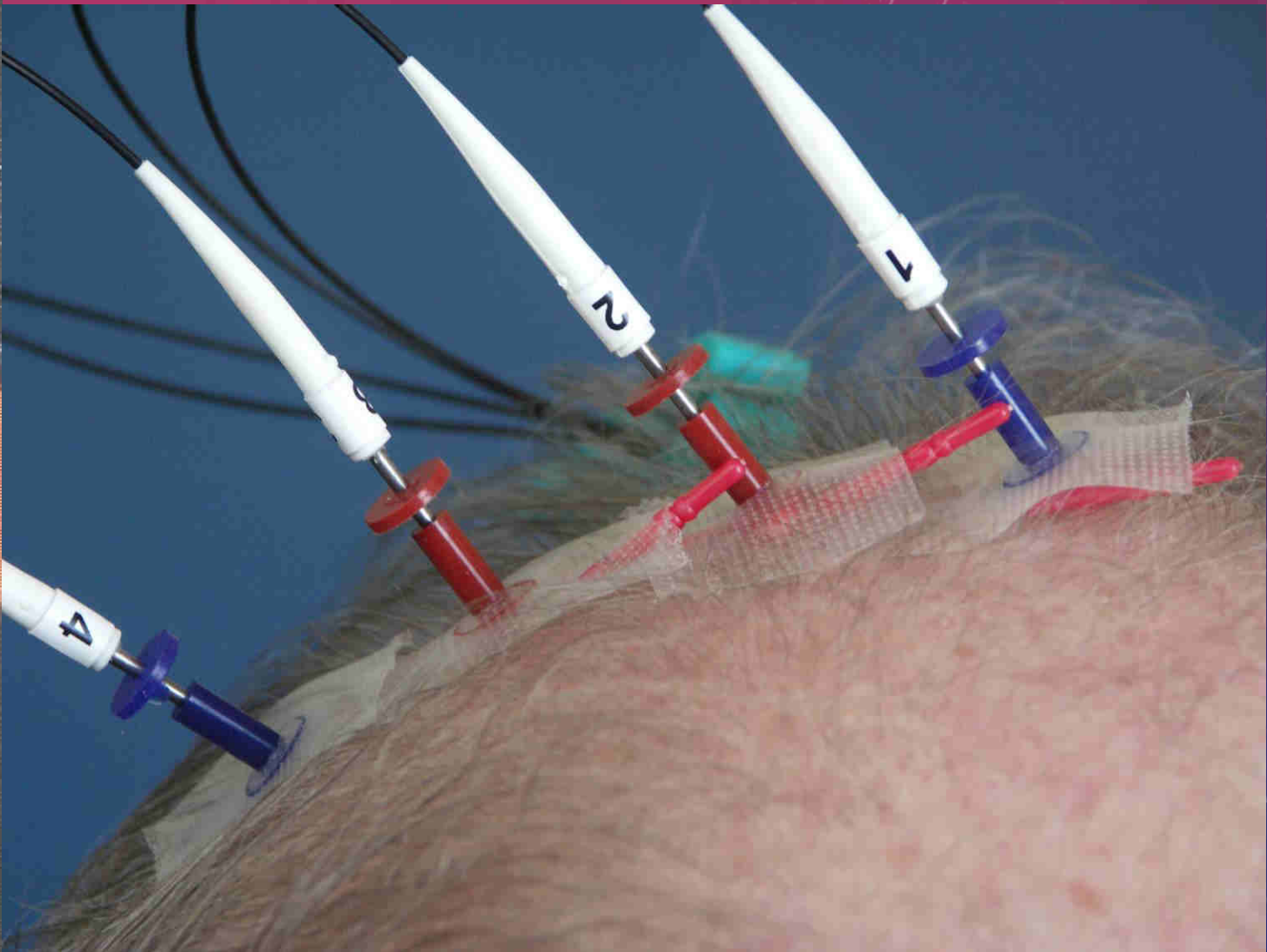
Wie oft muss die Patient/in das ausgetestete Similimum nehmen ?

Wieviele Globuli, Tropfen, Essenzen ?



Ist, heute, LG20

Geburt/AO-Gelenk



Erlebte, unterbewusste **Seelische Traumata** während des Lebens

Was erwarten Sie für ein Resultat ?

Wann soll der Erfolg eintreten?

Nach welcher Zeit wollen Sie den Patienten wieder sehen ?

Ein anderes Homöopathikum wählen?

Gibt es eine Dauerlösung?

Kennen Sie die Eigen-Blut /-Milch Nosode nach Korsakoff ?

Totales durchschütteln, wie nach dem wälzen: Kein Wirbel ist mehr geblockt



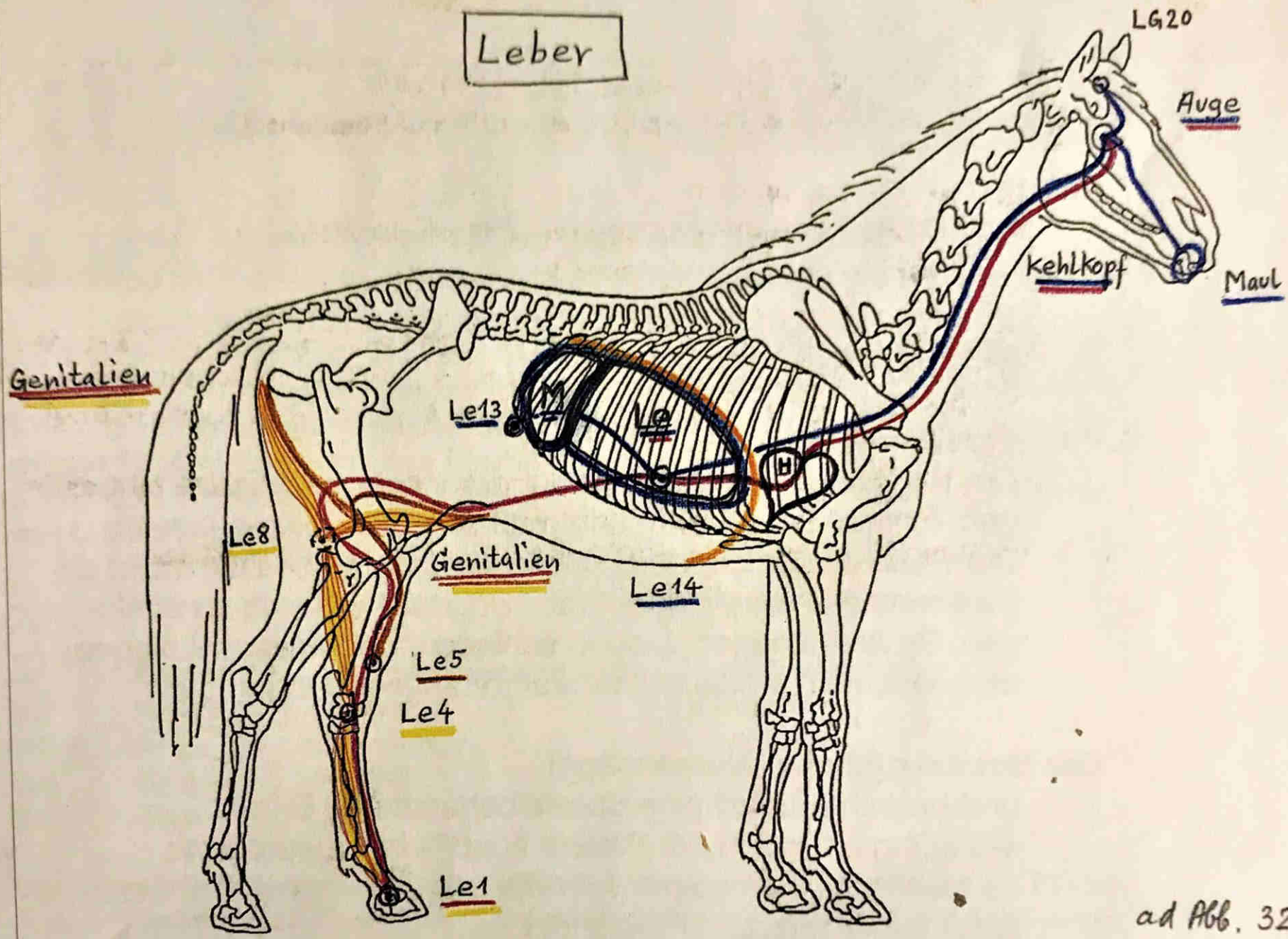






SAYONARA

Leber



ad Abb. 321